

Caractéristiques techniques des solutions RAID NAS CD PRO

Solution RAID NAS 0, 1, 5

Ultra sécurisée
Ultra performante
Ultra évolutive



Familles de Produits - Gammes CD PRO® - Concept MULTI

Caractéristiques	Système pour Petit Groupe de Travail	Système pour Groupe de Travail	Système pour Petite Entreprise	Système pour Grande Entreprise
Modèle	Basic	Basic +	Pro	Ultra
Descriptif du Produit	<p>Utilisation comme serveur de stockage généraliste, consacré à servir d'archivage de CD DVD, ou de protection secondaire pour le stockage primaire (miroir, synchronisation ou distribution des données).</p> <ul style="list-style-type: none"> ■ Evolution vers une grande capacité de stockage sur un réseau IP (jusqu'à 22 To) avec la fonction "SmartExtend". ■ Serveur de partage des données en ligne et sans interruption avec la fonction "SmartSync". ■ Sécurité des fichiers avec la fonction "Antivirus Trend Micro". ■ Fonctions d'un serveur de plus de 4000 images de CD / DVD avec des fonctions de JukeBoxe sur le réseau. ■ Remise en ligne rapide d'un système de fichiers en cas d'arrêt accidentel. ■ Sauvegarde journalière des données, sur bande ou librairie. ■ Sauvegarde instantanée des données avec la fonction "Snapshot". 			
Idéal pour	Les petits Groupes de Travail voulant accéder de manière rapide et sécurisée à leurs informations. Solution performante, économique et évolutive. Idéale pour le stockage et l'archivage.	Les sociétés ayant besoin d'accéder rapidement à leurs données tout en maintenant une grande fiabilité de système, un rendement élevé et une capacité de stockage significative. Un réel retour sur investissement.	Les petites entreprises : version Pro, incorporant toute l'expertise dans le domaine du stockage NAS pour accroître la demande toujours croissante de rendement. Facile à contrôler, une sécurité élevée.	Les grandes entreprises : accroissement de la puissance, nouvelle technologie SATA, une vitesse de transfert plus élevée sans latence ni retardement des accès. Produit le plus abouti et sans concurrence.
Préconisé pour des entreprises	Moins de 500 utilisateurs	Jusqu'à 500 utilisateurs	Jusqu'à 700 utilisateurs	Jusqu'à 1000 utilisateurs
Processeur	Celeron 1.2GHz Avec 256KB L2 cache	Pentium III 1.26GHz Avec 512KB L2 cache	Pentium 4 2.8GHz Avec 512KB L2 cache	Pentium 4 2.8GHz Avec 512KB L2 cache
Type de Mémoire	PC-133 SDRAM		DDR-266/333	
NVRAM	Non		Oui. 32K bytes	
Noyau de l'Os	Linux 2.4.x ou suivant			
Connectique Réseau	2 ports Ethernet 10 / 100 ou Gigabit en duplex intégral			
Performances Max.	Jusqu'à 250 Mbps		Jusqu'à 350 Mbps	

Novateur et révolutionnaire, le Concept CD PRO® fournit la flexibilité nécessaire pour la diffusion, le partage et le stockage de l'information. De plus, une nouvelle fonction intégrée à la Tour permet une sauvegarde ou archivage automatique de votre travail.

Modèle	Basic	Basic +	Pro	Ultra
Type de RAID	RAID matériel de type Jbod, 0, 1ou 5			
Nombre Maximum de Disques Hot Swap	Jusqu'à 8 IDE de toutes capacités.			
Type de disques	P ATA			S ATA
Fonction Disc Serveur	Oui. Option			
Carte intelligente pour la permutation à chaud de Disques	Oui. En option. Rack amovible exclusif "PATA/SATA" breveté			
Capacités des Disques Durs	Toutes capacités			
Compatibilité des Disques Durs	Spécifications ATA-6. Adressage en 48-bit			
Capacités Maximum par Tour	+ de 2 TO			+ de 3,2 TO
Capacités Maximum avec SmartExtend iSCSI	N/A		22 TO	
Ajout Maximum de modules SmartExtend	N/A		10 Tours	

■ CPU / Cache / Mémoire / Maniement

Vitesse de Ventilation Auto du CPU	Oui, Par sonde thermique			
Mémoire Maximum	512 MB		2 GB	
Base d'Utilisateurs	Base de 1000 utilisateurs			Base de 4000 utilisateurs
Maximum d'Utilisateurs connectés simultanément	< 200 Actifs		< 350 Actifs	< 750 Actifs
Fast Boot-Up / Temps de Reboot	Oui / Temps Maxi Total 2 Minutes			
Emplacement du Boot Programme	Embarqué sur un Module Disque Mémoire de 16MB			
Afficheur par LED	Oui, Allumé, Activité Disques, Activité Réseau			
Afficheur LCD et Touches Fonctions	Oui			
Mise à niveau du Programme Boot (Bios)	Oui. Par l'Administrateur au travers d'une interface Web. Gratuit, toute la vie du produit			

Modèle	Basic	Basic +	Pro	Ultra
■ Clients / Protocoles / Sécurité				
Protocole Windows SMB / CIFS			Oui, NetBios TCP/IP	
Services Active Directory pour Windows 2000 / 2003			Oui, Mode Mixe et Natif	
Windows NT 4			Oui, Mode Mixe et Natif	
Sécurité Native de Windows	Oui. Groupes/ Utilisateurs/ Partages / Contrôlés au Niveau des Fichiers, par une interface d'un Navigateur Web, Sécurité Native de Windows via l'Explorateur			
Linux / Unix Protocole			Oui, NFS v3 UDP et TCP	
Linux / Unix Authentification			Oui	
Sécurité Native de Linux / Unix	Oui Sécurités Traditionnels à NFS Contrôlé par Utilisateurs			
Protocole Apple Macintosh			Oui, Appletalk et AFP/ IP	
Protocole Novell NetWare IPX			Oui	
Protocole Novell Pure IP			Non	
Novell NetWare NDS / eDirectory			Non	
Navigateur Web	HTTP et HTTPS (Download et Upload). Authentification possible via le Contrôleur de Domaine Windows			
Protocole FTP			Oui	
Base Locale d'utilisateurs			Oui	
Authentification possible	En Local, via un Contrôleur de Domaine ou Authentification en Active Directory, NIS			
Limite de Connections par partage			Oui	
Quotas Disque			Oui, Niveaux Utilisateurs et Répertoires	
SNMP Compatible avec SMS			Oui, par Exemple HP Openview, Trivoli NetView	
SNMP Compatible avec DDNS			Oui, Dynamic Domain Name Server	

Modèle	Basic	Basic +	Pro	Ultra
■ System RAID				
Type de RAID	Contrôleur Raid Matériel, pour une plus grande performance			
Niveaux de RAID Supporté	JBOD, 0, 1 et 5			
Nombre de Multiples RAID	Jusqu'à 4 Raid coexistants dans une même solution			
Expansion du volume Raid à Chaud	Oui. Agrandir le volume du RAID 5. Possibilités d'expansion en lecture et écriture du volume Raid, sans déconnection des utilisateurs			
Vérification des Disques	Oui. En tâche de fond			
Notification par Email si Panne Disques	Oui. Avec le support de la norme disque " SMART"			
BSRA Agent de réallocation secteurs défectueux (BSRA)	Oui. Récupération de secteur défectueux pendant le fonctionnement, qui maintient l'intégrité de disque			
Support des pannes ou interversion disques	Oui			
Reconstruction automatique des disques en pannes	Oui			
Support de Disques de secours	Oui. Jusqu'à 2 Disques extractibles à chaud, pour tous les Raids coexistant dans une même solution			
Synchronisation rapide du Raid	Oui. Une Synchronisation sera activée automatiquement si le volume n'est pas bien monté			
Synchronisation du Raid en Mode Normal	Oui. Synchronisation entière du volume si celui si est marqué comme "mauvais"			
Synchronisation du Raid en Mode Rapide	Non	Oui. Synchronisation uniquement des "mauvais" blocs qui transitent en NVRAM		
Intervention des Disques Durs	Possibilité de déplacer librement les disques entre de différents canaux ou des serveurs sans casser le Raid			
Journal du Fichier Système pour une restitution des données plus rapide	Oui			
Noms de fichiers supportés	ASCII, DBCS et uni-code - Code page supportés : 437, 850, 932, 936, 949, 950, 1255, 1256			
Protocole NMDP	Oui. en option : Fournit l'interopérabilité aux utilisateurs de stockage.			

**Autres solution CD PRO : Caméras sur Ip : eCam et eVidéo pour la surveillance en réseau
Tours et Robots graveurs pour la duplication automatisée**

Modèle	Basic	Basic +	Pro	Ultra
■ Fonction DiscServeur CD DVD (Option)				
Stockage de CD ou DVD toutes capacités			Oui	
Nombre maximum de volumes CD / DVD			4000	
Nombre maximum de Partages			512	
Volumes de groupe au-dessous d'un Partage			Oui	
Accès aux multiples protocoles			Oui	
Volume d'images De CD / DVD				
Taille des titres de CD / DVD			Toutes Tailles dont les DVD9 et 18	
Création de l'image à partir du CD/ DVD de la Tour			Oui	
Création de l'image à distance à partir d'une station			Oui	
Transfert des fichiers comme images			Oui	
Formats de CD / DVD supportés			ISO9660 level 1, 2, 3, CD-UDF 1.5, DVD UDF 2.0, Mixed mode, et Multi-session CD, Photo CD, Video CD, CD HFS+, DVD HFS/HFS+	
Systèmes de Fichiers			ISO9660, Rock-Ridge Ext., High Sierra, HFS, Romeo, Joliet, Hybrid	
Partage des titres mono utilisateur			Oui de type Orsay, le Louvre ...	
Archivage sur CD / DVD			Oui, au format Iso, avec mise en ligne de l'archive réalisée	
Gravure des Images CD			Oui, duplication sur le graveur intégré à la Tour	
Assignment d'une lettre pour tous les titres			Oui	
Administration centralisée des titres			Oui	
Gestion des licences flottantes			Oui, par titre conformément à la législation du droit des auteurs	

Modèle	Basic	Basic +	Pro	Ultra
■ Lecteurs Optique – CD / DVD / GRAVEUR				
Nombre Max. de Lecteurs optiques / Graveurs /Bande	Max. 2 lecteurs, graveurs ou bandes IDE		1 lecteur graveur combo DVD comme dispositif standard	
Graveurs CD/DVD + et – R R/W Supportés	Oui, jusqu'à 2 graveurs par Tour. Dépend du choix du Boîtier		Oui, 1graveur ligne Slim par NAS	
Gravure sur de multiples graveurs	Oui. Configurable. Établit un pont et passe de l'un à l'autre			
Gravure sur de multiples Media	Oui. À la fin d'un 1 ^{er} média, en demande un autre			

■ Programme AntiVirus Trend Micro (Option)				
Anti-Virus intégré à la Tour	En Option	Oui, Par Trend Micro. Scan en temps réel ou programmable		
Souscription de la Mise à jour des signatures	Gratuit, toute la vie du produit par Trend Micro			
Mise à jour des signatures	Oui. Programmable			
Alerte Virus	Oui, En temps réel par Mail			
Info Log	Oui, Historique des scans, Evénements, etc....			
Performances	Pertes inférieures à < 15% de performance lors d'un scan des fichiers entrants Pertes inférieures à < 15% de performance lors d'un scan des fichiers entrants et sortants			

■ Interfaces Standard et Port d'Extension				
Nombre de ports réseau en standard	2 x 10/100/1000 Gigabit (Cuivre)			
Configuration possible des ports réseau	2 IP différentes ou tolérance de pannes ou équilibrage de charge ou agrégation de lien			
Support d'un Port Gigabit Ethernet	Oui, 1 port Gigabit Ethernet Cuivre ou Fibre Optique disponible en +			
Support d'un Port d'Extension pour Sauvegarde sur Bande SCSI	Non	Oui. Jusqu'à 2 Lecteurs		

Modèle	Basic	Basic +	Pro	Ultra
■ Support sauvegarde sur Bande				
Support Bande en IDE	Oui, jusqu'à 2 lecteurs de bandes AIT en interne.		Non	
Support Bande en Scsi	Non	Oui, jusqu'à 2 lecteurs de bandes simple tête ou multi têtes		
Support de Librairies en Scsi	Non	Oui		
Travaux de Sauvegardes supportés	Programme de sauvegarde intégré à la tour, pour une sauvegarde totale, incrémentale et différenciée			
Support Backup Exec	Oui, pour les lecteurs de bande en connexion externe, pour une sauvegarde totale, incrémentale, différenciée contrôlée par un PC			
Paramétrage Sauvegarde sous NTFS	Oui. Réinitialisation Bit archive et permissions NTFS incluses			
Sauvegarde de disque à disque	Oui			
Connexion externe de la sauvegarde	N/A	Oui, une connexion externe SCSI		
Support de la norme NDMP	N/A	Oui, Client ou Serveur. Fournit l'interopérabilité aux utilisateurs de stockage		
Support de programme externe	N/A	Oui, Fonctionne avec les versions réseau de Veritas, CA, Legato		

■ Snapshot - Photo instantanée du disque de stockage (Option)				
Fournit une copie d'un volume à l'instant « T » dans le temps	Option		Oui	
Affectation de l'espace pour le Snapshot	N/A		NON. Aucun besoin d'affecter de l'espace pour le Snapshot	
Archive de 256 snapshot par volume	N/A		Oui. Archive de 256 captures snapshot par volume disque / Raid	
Possibilité de revenir en arrière d'un instantané	N/A		Réactive les fichiers système archivés par l'administrateur. Recherche les versions précédentes des dossiers, créées par des utilisateurs	
Prise d'un "instantané" programmable	N/A		Oui	
Prise d'un "instantané" automatiquement avant son utilisation	N/A		Oui. Avant la gravure d'un CD/DVD , une sauvegarde sur bande, ou une synchronisation SmartSync	
Facilité de gestion des versions précédentes d'instantané	N/A		Oui	

Modèle	Basic	Basic +	Pro	Ultra
■ SmartSync (NAS vers NAS) Redondance et Synchronisation des Datas				
SmartSync – mode de synchronisation	Miroir	Miroir, Sauvegarde ou Distribution		
SmartExtend maître	Non	Oui		
SmartExtend Cible	Oui			
SmartSync Fonctions intégrées	Basiques		Avancées	
Transfert uniquement des blocs modifiés	Oui. Gain de vitesse et de la bande passante			
Synchronisation des données	Configurable : Rapide ou comparaison du CRC des données			
Compression des données avant envoi	Configurable			
Sécurisation du Transfert des Datas	Oui, Utilise l'encryptage SSL			
Paramétrage de la largeur de bande réseau	Oui			
Permissions et sécurité des dossiers maintenues	Oui			
Filtres des fichiers	Oui. Filtre paramétrable pour inclure/exclure des fichiers via une base de mots			

Pourquoi une solution CD PRO ® :

Parce que CD PRO ® livre un processus d'installation rapide et simple qui permet au client de partager des centaines de Gigaoctets en toute sécurité : le temps d'installation nécessaire est d'environ cinq minutes.

Parce qu'il n'est pas nécessaire d'acheter du matériel complémentaire ou des licences logiciel (OS).

Parce que les solutions CDPRO ® utilisent l'infrastructure du réseau existant pour la sécurisation des accès.

Parce que la combinaison des 3 vous permettra d'élaborer votre solution !

Modèle	Basic	Basic +	Pro	Ultra
■ SmartExtend – une Technologie iSCSI (Option)				
Technologie iSCSI sur IP - SmartExtend	Non	Oui, un concept similaire au "Stockage Réseau sur iSCSI"		
Peut servir de poste initiateur pour SmartExtend - maître	Non	Oui		
Administration centralisée	Non	Oui, inclut la gestion des comptes utilisateurs, des sécurités, des quotas, etc. Unification d'un nom des espaces disque pour un accès aisé des utilisateurs		
Peut servir de poste cible d'un noeud de SmartExtend	Oui, se comporte comme Cible (esclave)			
ASR (Restauration Automatic SmartExtend)	Oui, réactivation automatique des accès à un volume distant lors de la restauration de la connexion réseau			
Négociation automatique en tâche de fond avec des postes cibles		Non		Oui
Nom d'espace unique/ connexion persistante pour accéder aux données partagées		Non		Oui

■ Gestion Onduleur UPS				
Gestion d'un Onduleur	Oui, Protocole UPS, avec un signal sur prise RS232			
Supports UPS - Signalisation et Extinction Automatique	Oui, APC SmartUPS, PhoenixTech, Megatech ou UPS Réseau ou compatible			
Fonction réseau de l'UPS	Oui, utilise le composant RFC-1628			
Configuration	Allumage et extinction automatique programmables, Fonction Wake-On-LAN", Extinction lors d'événements critiques.			

■ Alimentation				
Puissance	350 ou 400 Watts			
Alimentation Extractible à Chaud	Oui, en option et dépend du choix du boîtier			
Extinction Intelligente de la Tour	Oui			

■ Cartes d'extensions				
Support d'un Port d'Extension		Oui, 1		Oui, 1 en 1U, et 3 in 2U

Modèle	Basic	Basic +	Pro	Ultra
■ Boîtiers Disponibles (Option)				
Rack 1U – avec Alim de 250W	Non		Oui	Oui
Rack 2U – avec Alim de 400W	Non		Oui	Oui
Rack 4U – avec Alim de 400W		Oui		Non
Tour 5 ou 9 Baies - avec Alim 350W		Oui		Non

■ Applications Livrées	
Détection de nouveau poste sur le réseau pour l'installation et la configuration rapide	Oui, Include en standard
Sauvegarde, Importation et Exportation de la Configuration du Système (Profil)	Oui, Include en standard

■ Support / Garantie	
Support Technique	Gratuit, toute la vie du produit
Garantie 1 an pièces et Main d'Oeuvre	Include en standard
Garantie totale 3 ans, Pièces, Main d'œuvre et Déplacement	Disponible en option
Remplacement anticipé facile & rapide de matériel. Sans dépôt de garantie	Inclus en standard
Avis et échange d'aide technique	Oui Disponible sur notre site Web ou par Téléphone (Non surtaxé)
Accès instantané aux FAQ, manuels, Bios, sans besoin d'enregistrement préalable	Include en standard

Pourquoi le concept " MULTI" CD PRO ® :

Parce que CD PRO ® détient aujourd'hui la technologie du futur !

Parce que nous sommes les seuls à partager tous les titres CD, dont les versions Mono utilisateur, Audio, Vidéo...

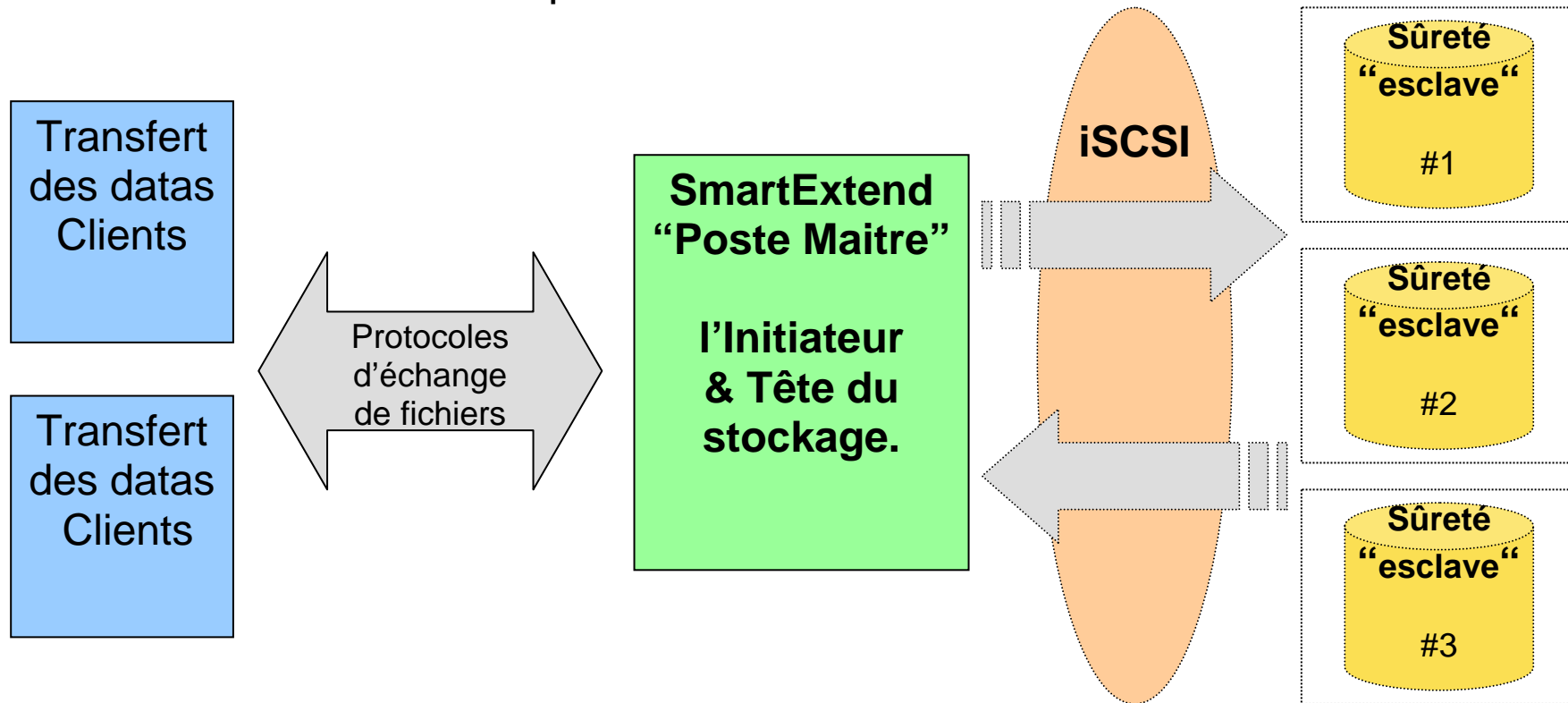
Parce que nous sommes les seuls à proposer un stockage Raid évolutif sous tous les systèmes sur PC et MAC.

Parce que nous sommes les seuls à pouvoir graver et dupliquer des CD ou DVD R / RW sur 2 graveurs en réseaux.

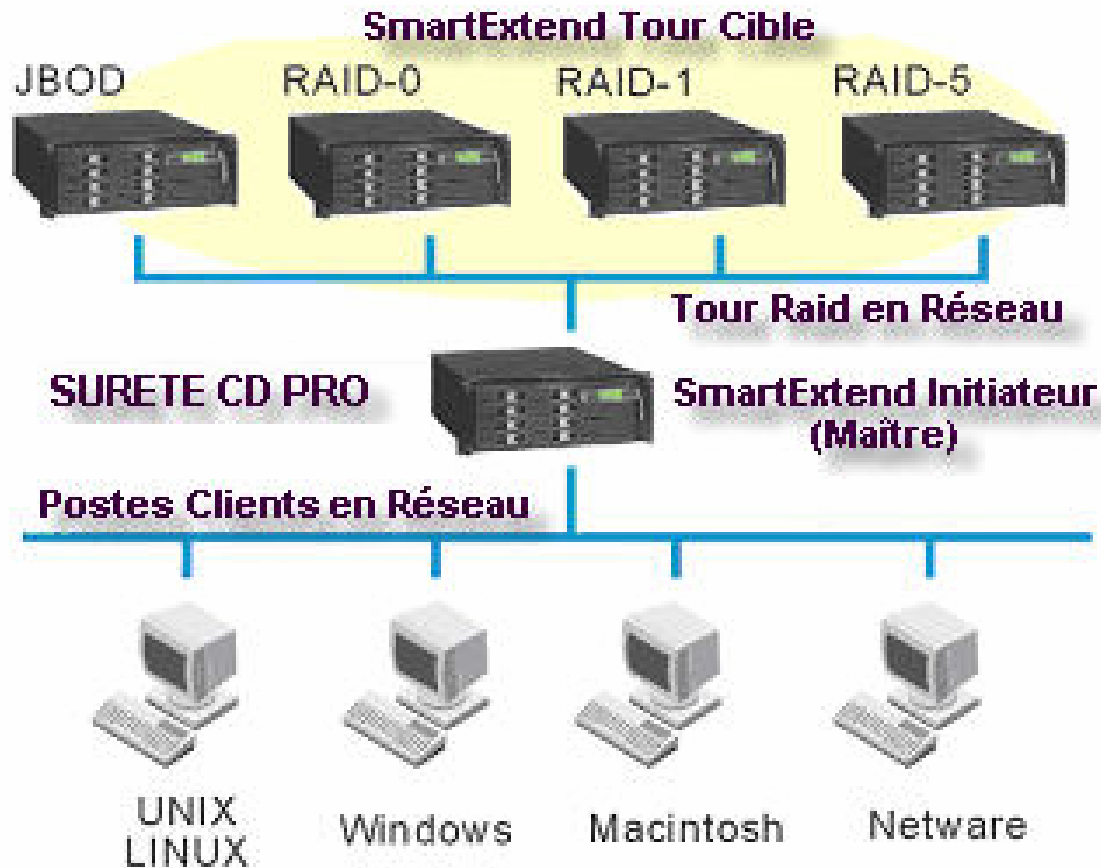
Parce que la combinaison des 3 vous permettra de construire votre solution !

■ Diagramme SmartExtend

De manière transparente, des postes clients pourront stocker et archiver sur un serveur Unique.



■ SmartExtend – Evolution du Stockage



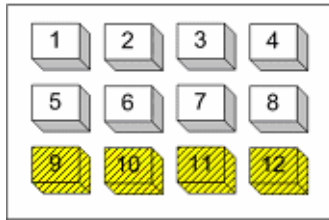
Cette fonction permettra l'ajout d'un stockage supplémentaire allant jusqu'à 22 To.

8 Tours Sûreté pourront être greffés au travers un réseau IP (local ou distant) à une Tour « Maître » qui gèrera tous les droits liés à ce stockage : quota, utilisateurs, sauvegarde...

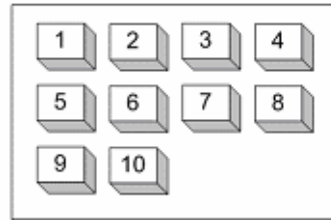
SmartSync™ -- “Mirroir”

1

FILE01 in NAS-A

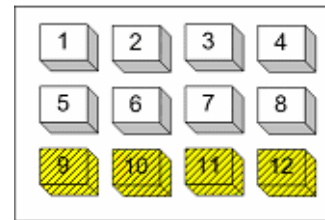


FILE01 in NAS-B

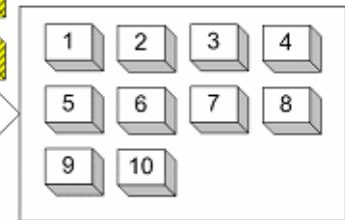


2

FILE01 in NAS-A

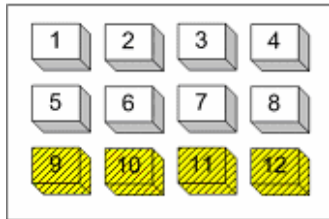


FILE01 in NAS-B

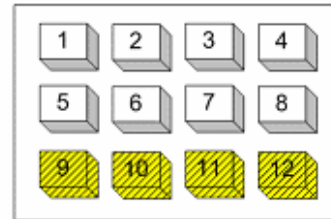


3

FILE01 in NAS-A



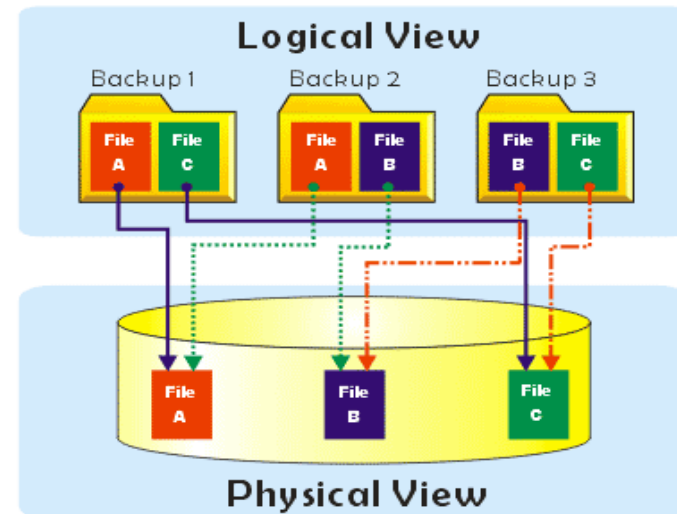
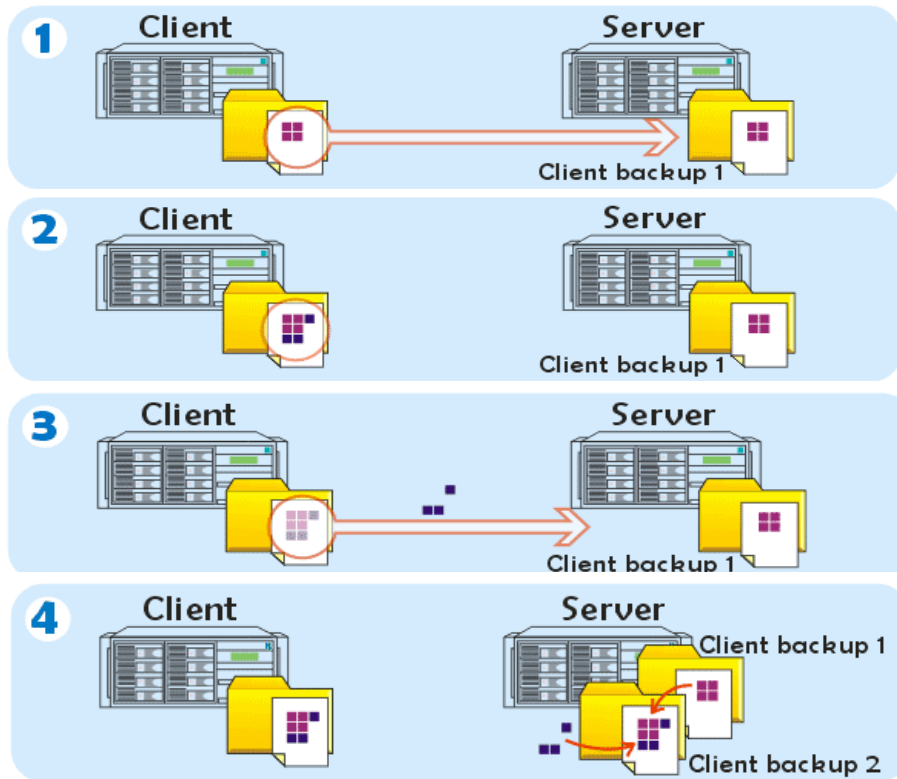
FILE01 in NAS-B



Réplication uniquement des fichiers modifiés. Cette fonction pourra être en temps réel ou programmé à intervalle

Fonction Backup

■ SmartSync™ -- “Backup”



Au niveau du système des fichiers, les différentes versions de sauvegarde réalisées, emploient des liens en durs pour se diriger directement aux dossiers. Elle gardera seulement une copie des dossiers inchangés pour sauvegarder de l'espace

Concept DiscServeur

